



Управление на транспорте МВД России по
Южному федеральному округу

ДВИЖЕНИЕ - ЖИЗНЬ...

...КОГДА ПО ПРАВИЛАМ

г. Краснодар

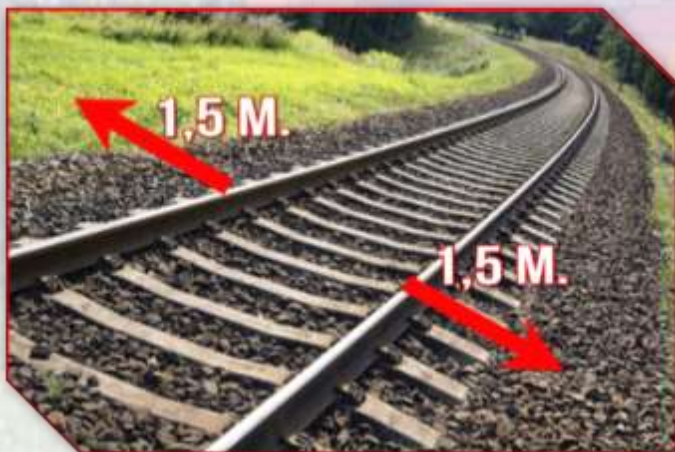
ПРАВИЛА БЕЗОПАСНОГО ПОВЕДЕНИЯ НА ЖЕЛЕЗНОЙ ДОРОГЕ

ЭТА МЕЛОДИЯ МОЖЕТ СТАТЬ ПОСЛЕДНЕЙ

Наушники и гаджеты - коварные вещи, которые мешают тебе сосредоточиться.

Сними наушники и капюшон.

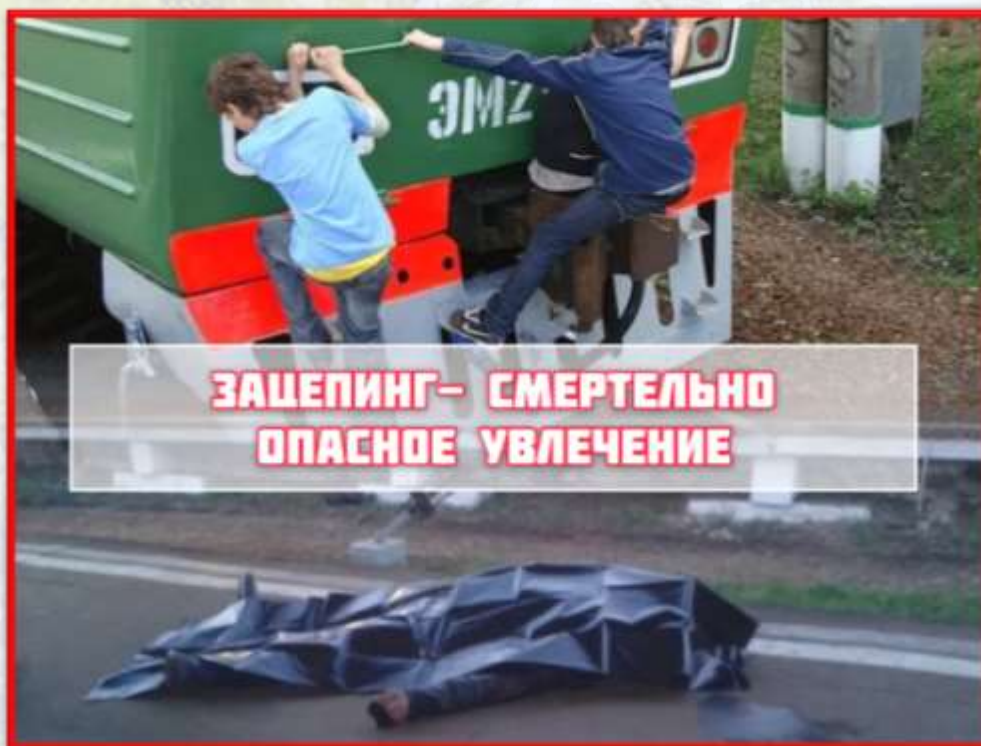
Переходи железнодорожные пути в установленном месте. Не перебегай перед движущимся поездом. Тормозной путь поезда до 1000 метров.



Не приближайся к железной дороге на расстояние ближе 1,5 метров. Создаваемый поездом воздушный поток затягивает под колеса.



ЖЕЛЕЗНАЯ ДОРОГА-ТЕРРИТОРИЯ ПОВЫШЕННОЙ ОПАСНОСТИ



**ЗАЦЕПИНГ – СМЕРТЕЛЬНО
ОПАСНОЕ УВЛЕЧЕНИЕ**

Число пострадавших детей на железных дорогах России ежегодно составляет до 60 человек, **более 50% из них погибают!**



**ПОДНИМАТЬСЯ НА КРЫШУ ВАГОНОВ - ОБРЕКАТЬ
СЕБЯ НА МУЧИТЕЛЬНУЮ СМЕРТЬ**

Напряжение в контактной сети составляет **27500 Вольт** (в розетке 220 вольт).

Родители, где сейчас ваши дети?

СПОРТ-АЛЬТЕРНАТИВА ЭКСТРЕМАЛЬНЫМ РАЗВЛЕЧЕНИЯМ



Если вы стали свидетелями преступления или сами попали в беду на объектах железнодорожного транспорта, обратитесь за помощью в дежурные части полиции на транспорте:

Краснодарское ЛУ МВД России на транспорте **8(861) 214-75-87**

Сочинское ЛУ МВД России на транспорте **8(622)60-94-02**

Крымское ЛУ МВД России на транспорте **8(3652)66-28-04**

Новороссийский ЛО МВД России на транспорте **8(617)60-47-71**

Анапский ЛО МВД России на транспорте **8(6133)3-37-14**

Телефон доверия УТ МВД России по ЮФО – **8(612)-214-32-39.**
